

معرفی ورزش های زمستانی پارالمپیک

Alpine Skiing

۱. آلپاین اسکی

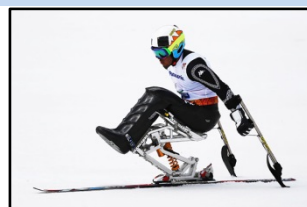
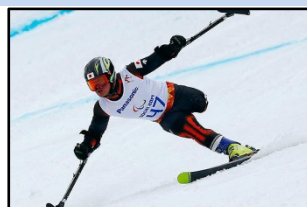
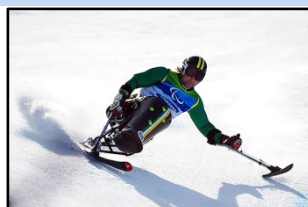
این رشته مخصوص ورزشکاران پارالمپیک متعلق به گروه های قطع عضو، ضایعات نخاعی، پولیو، نابینا و کم بینا که دارای کلاسبندی B1-3 ، LW1-12 ، CP می باشد است.



مسابقات این رشته به صورت انفرادی در دو بخش بانوان و آقایان برگزار می شود، این رشته تحت پوشش کمیته بین المللی پارالمپیک (IPC) است که در سال ۱۳۲۷ شمسی مطابق با ۱۹۴۸ میلادی شروع به فعالیت کرده است. آغاز فعالیت این رشته در ایران به سال ۱۳۷۷ بر می گردد و در همین سال اولین برنامه برون مرزی با اعزام تیم ملی کشورمان به مسابقات پارالمپیک زمستانی ناگانو در ژاپن صورت گرفت. مسابقات این ورزش در ۴ ماده ی Slalom ، Giant Slalom ، Super-G ، Downhill و Slalom برگزار می شود.

ورزشکار برنده در هر مسابقه ورزشکاری است که بهترین امتیاز را کسب کرده باشد. در حال حاضر تعداد محدودی از ورزشکاران در کشورمان فعال می باشند.

www.paralympic.org/alpineskiing



Cross-Country Skiing

۲. اسکی راهپیمایی

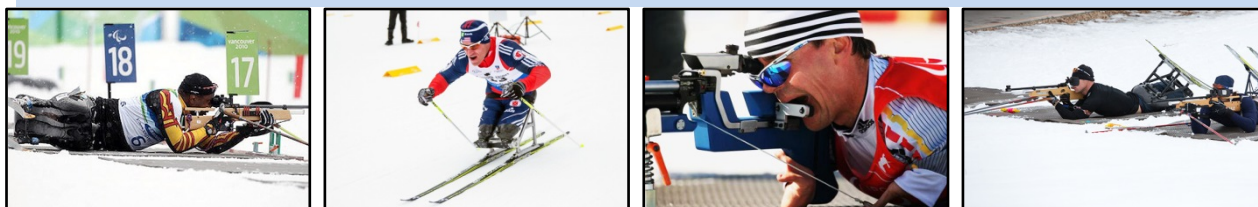
این رشته مخصوص ورزشکاران پارالمپیک است که در دو ماده و متعلق به گروه های قطع عضو، ضایعات نخاعی، پولیو، نابینا و کم بینا که دارای کلاسبندی LW1-9 ، L5-7 ، L10/5-11/5 ،



B1-3 می باشد است. مسابقات این دو رشته به صورت انفرادی و تیمی در دو بخش بانوان و آقایان برگزار می شود. اسکی راهپیمایی تحت پوشش کمیته بین المللی پارالمپیک (IPC) است که در سال ۱۳۵۵ شمسی مطابق با ۱۹۷۶ میلادی شروع به فعالیت کرده است.

در این ورزش مسابقات در مسافت های کوتاه، متوسط و طولانی از ۲/۵ تا ۲۰ کیلومتر یا با استفاده از تکنیک های کلاسیک و آزاد در مسابقات امدادی تیمی برگزار می شود. ورزشکار و تیم برنده در هر مسابقه ورزشکار و یا تیمی است که کمترین زمان کسب کرده باشد. این رشته در کشورمان فعال نمی باشد.

www.paralympic.org/nordicskiing



Ice Sledge Hockey

۳. هاکی روی یخ

این رشته مخصوص ورزشکاران پارالمپیک متعلق به گروه های قطع عضو، پولیو، جسمی - حرکتی و فلج مغزی که دارای کلاسبندی حداقل معلولیت (MD) می باشد است. مسابقات این



رشته به صورت تیمی و در بخش آقایان برگزار می شود، این رشته تحت پوشش کمیته بین المللی پارالمپیک (IPC) است که در سال ۱۳۳۹ شمسی مطابق با ۱۹۶۰ میلادی شروع به فعالیت کرده است.

در این ورزش هر تیم از ۶ بازیکن تشکیل شده که به وسیله ۲ تیغه چوب هاکی در ۳ زمان ۱۵ دقیقه ای با هم به رقابت می پردازند. تیم برنده در هر مسابقه تیمی است که بیشترین امتیاز را کسب کرده باشد. این رشته در

کشور ما فعال نمی باشد.

www.paralympic.org/IceSledgeHockey



Wheelchair Curling

۴. کرلینگ با ویلچر

این رشته مخصوص ورزشکاران پارالمپیک متعلق به گروه های قطع عضو، ضایعات نخاعی، جسمی - حرکتی و فلج مغزی که دارای کلاسبندی حداقل معلولیت (MD) می باشد است. مسابقات این



رشته به صورت تیمی و مختلط (بانوان و آقایان در یک تیم) برگزار می شود. این رشته تحت پوشش فدراسیون جهانی WCF است که در سال ۱۳۸۱ شمسی مطابق با ۲۰۰۲ میلادی شروع به فعالیت کرده است. در این ورزش بازیکنان یک گوی را روی صفحه ای از یخ به طرف مقابل می لغزانند و تلاش می کنند آن را تا حد امکان نزدیک به مرکز یک مجموعه از حلقه ها که به آن خانه گفته می شود متوقف نمایند و تیم حریف باید مانع رسیدن به این هدف شود. تیم برنده در هر مسابقه تیمی است که بیشترین امتیاز را کسب کرده باشد. این رشته در کشور ما فعال نمی باشد.

www.worldcurling.org



Biathlon

۵. بیاتلون

این رشته مخصوص ورزشکاران پارالمپیک است که متعلق به گروه های قطع عضو و نابینایان است. مسابقات این رشته در دو بخش آقایان و بانوان برگزار می گردد.



این رشته تحت پوشش کمیته بین المللی پارالمپیک (IPC) است که در سال ۱۳۷۳ شمسی مطابق با ۱۹۹۴ میلادی شروع به فعالیت کرده است. در این ورزش مسابقات در یک مسیر ۷/۵ کیلومتری که به سه مرحله ۲/۵ کیلومتری تقسیم شده برگزار می شود که بین هر ۲ مرحله ورزشکار باید به طرف ۲ سیبل مستقر در فاصله ۱۰ متری شلیک نماید. ورزشکار برنده در هر مسابقه ورزشکاری است که کمترین زمان کسب کرده باشد. این رشته در کشور ما فعال نمی باشد.

www.paralympic.org/nordic skiing

